

## Sentrumsnær tur med panoramautsikt



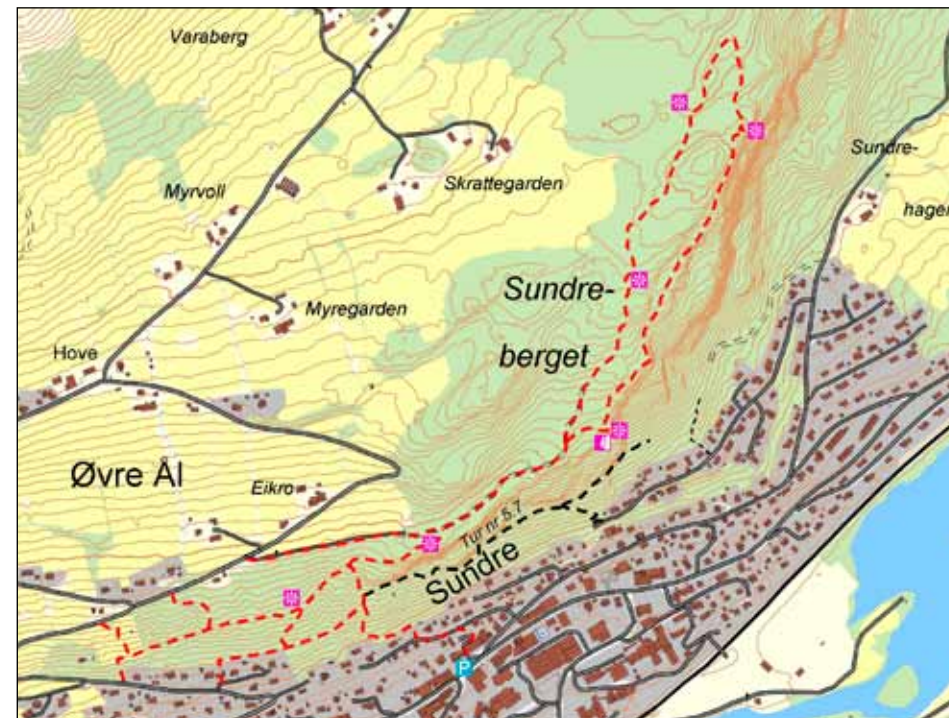
På Sundreberget får du flott utsikt over Ål sentrum. Turen har flere startpunkt, og er godt egna for barn.

Frå Torget kan du gå opp snarvegen til venstre for politistasjonen til Trolldalsvegen. Ta til venstre, og følg vegen 100 m til skilt «Trolldalen». Her ifrå er det bratt dei fyrste 10 minutta, men motbakkane blir lettare opp til det fyrste utsiktspunktet.

Her i frå kan du fortsette på ein rundtur oppå Sundreberget. Langs stigen er det informasjonstavler om blant anna fauna, geologi og skogbruk. Det er spor etter gamle kolgroper fleire stader.

For ein mindre bratt start kan du parkere ved skuleområdet og gå om lag 200 meter mot Øvre-Ål. Ved krysset Orelivegen/Øvre-Ålsvegen står skiltet til Sundreberget. Stigen har blitt kalla «Prestevegen» frå gamal tid då hamnehagane til prestegarden var her. Stigen er lett å følgje til utsiktspunktet på Sundreberget.

Forklaringa på «Trolldalen» er truleg knytt til urskogen oppover mot Sundreberget. Der er både magisk og trolsk.



For meir detaljert kart sjå: Sentrumskart og Reineskarvet 1:50 000.



Start ved Torget på Sundre eller fleire stader langs Øvre-Ålsvegen.



Informasjonstavler om geologi, flora og fauna, kultur og historie. God utsikt over Sundre og Vestlia.



Parkering på Torget eller ved skulen.



Bratt stigning opp Trolldalen. Eit lettare alternativ er å starte turen frå Øvre-Ålsvegen



Ca 4,5 km for rundturen frå Torget.  
Ca 1,5 time. 485 - 710 moh.



Foto: Inger Lervåg

